

---

# テストステップ 導入・運用のご提案

---

---

**Lステップとは？**

---

# 1 Lステップとは？

## メルマガよりも Lステップ

初期費用なしで  
月額2,980円から使える！  
さらに新規登録なら初月無料！

ステップ  
配信

セグメント  
配信

リマインド  
配信

キーワード  
応答

回答  
フォーム

流入経路  
分析

クリック  
計測

顧客管理



LINE公式アカウント（旧：LINE@）の機能を  
拡張したツールで、LINE配信に特化した配信スタンド。

- ステップシナリオ配信
- リマインダ配信
- セグメント配信

などLINE公式アカウントにはない機能が豊富で、  
よりマーケティングの機能が充実しているので、  
効率の良いアプローチできることが特徴です。

---

# 活用メリット

---



コスト削減



売上の向上



行動の把握



## コスト削減

---

クーポンやセール情報の配信、予約機能など多彩な機能で業務を自動化でき、人件費や広告費のコスト削減に繋がります。



## 売上の向上

---

タグ付け機能によって、ユーザー1人1人のニーズに合わせた最適な配信が可能となり、反応率、売上の向上に直結します。



## 行動の把握

---

豊富な分析機能が用意されており、クリック率やクーポン使用率など様々な観点からユーザーの行動を把握することができます。

---

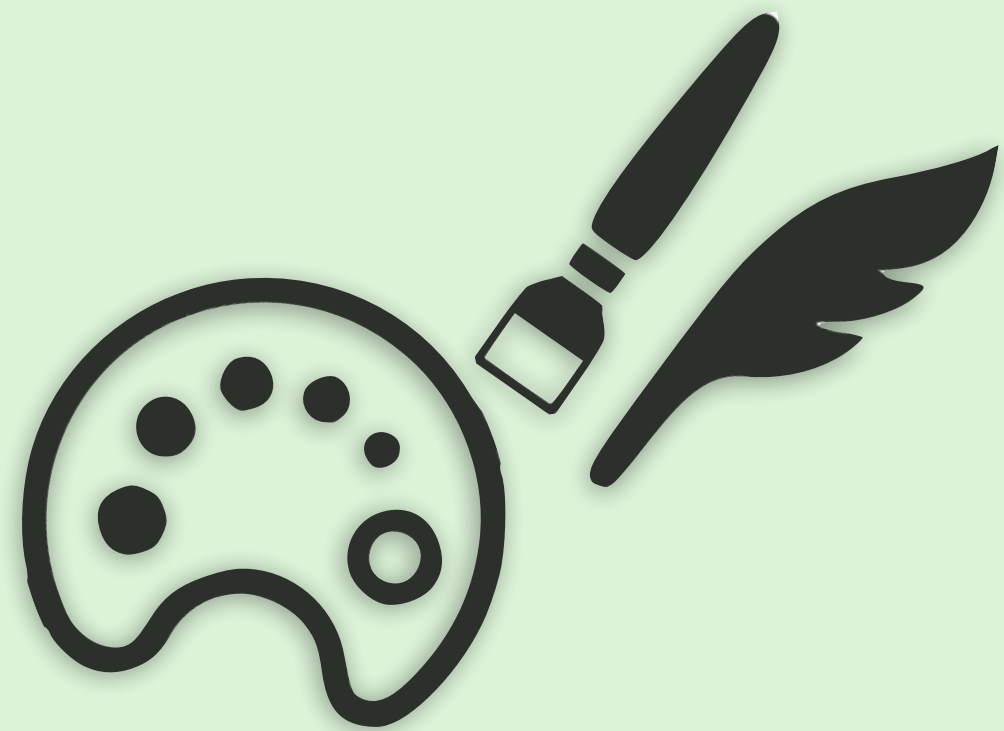
# LINE@との違い

---



---

より精密な  
ユーザー分析



---

自由自在な  
デザイン機能



---

顧客に最適な  
メッセージ配信





## より精密な分析機能

---

旧LINE@では性別等の限られた範囲でしかユーザーの分析ができません。対して、Lステップでは

- ・自由に設定できる分析項目
- ・メールアドレスなども記載項目に追加可能
- ・URLを添付した際のクリック測定も可能
- ・興味がある人の割合を数値化

など、ユーザーの行動を様々な観点から分析することが可能となり、より最適なアプローチから、効率的に**売上の向上**へとつなげることができます。

## 自由自在なデザイン機能

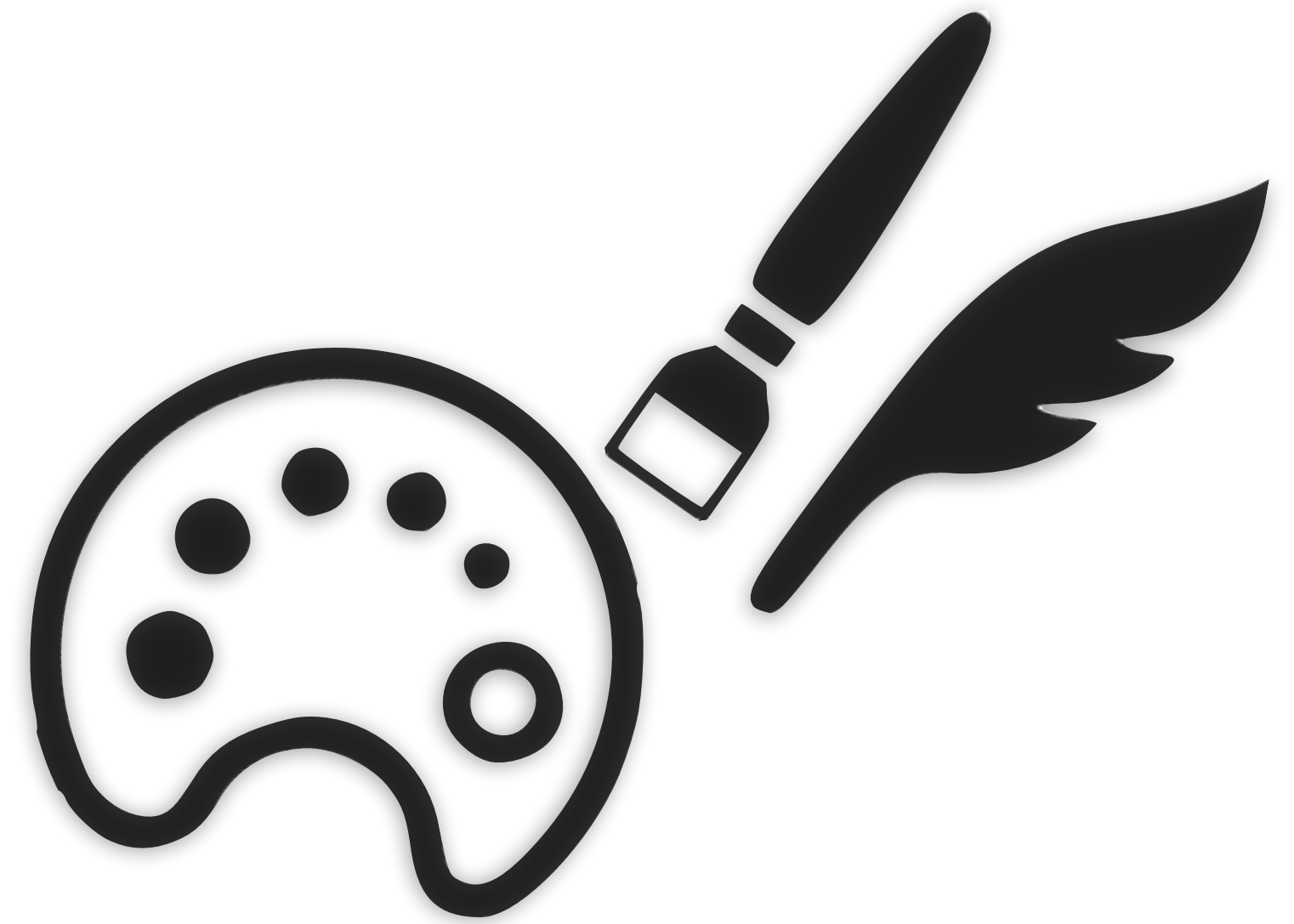
---

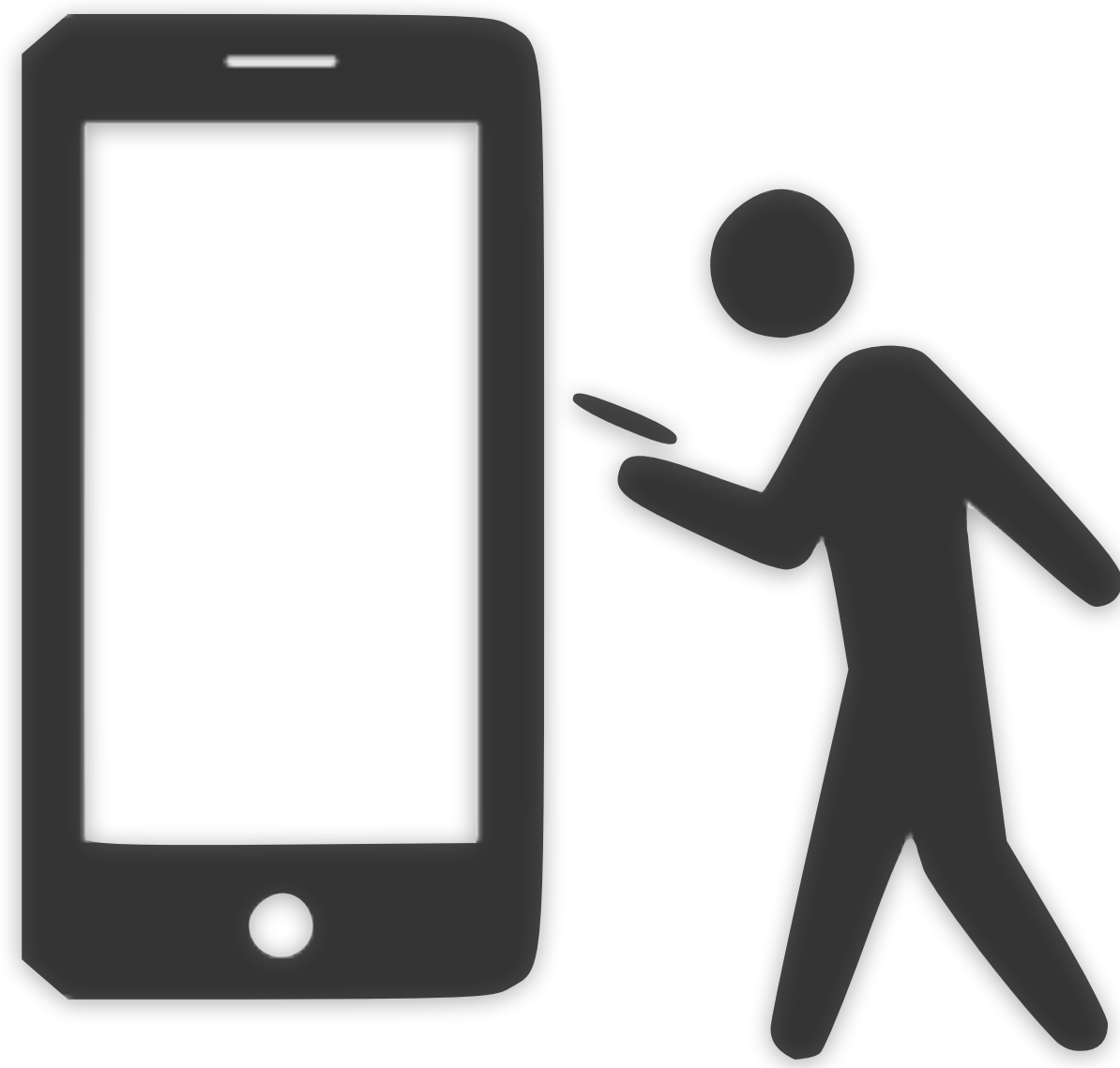
リッチメニューの枚数や設定項目の数に限りがあり、自由度が制限されていたLINE@。

Lステップならボタンを自由に配置できるだけでなく、タブ分けして複数のメニューを用意することも可能。

**簡易的なホームページをLINE上で実現できます。**

リッチ画像メッセージや、ボタン・カラーセルの配信など、デザインの幅が自由自在で、より独自性のあるアカウントにすることができます。





## 顧客に最適なメッセージの配信

---

LINE@では決められた項目でしか、ターゲットを絞った配信ができず、ユーザー1人1人に最適な配信をするには限界があります。

Lステップを使えば、登録時にアンケートを設置しその結果に応じた配信を行うことができるほか、**年齢・性別などで限定して配信を行うことも可能。**

その他にも**流入経路分析**や**診断形式**での顧客情報の分析まで行うことができます。

	LINE@	Lステップ
ユーザー分析	性別などに限定	自由な設定項目 メールアドレスの追加 URLクリック測定 興味を持つ人の数値化
デザイン機能	設定項目に制限あり	タブ分けリッチメニュー 自由なボタンの配置 リッチ画像メッセージ 自由度の高いデザイン性
メッセージ配信	対象範囲が狭い	ターゲットを絞った配信 流入経路分析 診断形式の顧客分析

---

# 料金プラン

---

## 基本プラン

---

- ・Lステップ導入代行
  - ・マーケティング戦略立案
  - ・簡易リッチメニュー作成
  - ・Lステップマニュアル動画配布
  - ・無料通話ミーティング
- 

**¥300,000**

(1ヶ月間の管理サポート付き)

## イラスト作成代行

---

- ・イラストレーターによる  
リッチメニュー/イラスト作成
- 

**¥30,000/1枚**  
(¥50,000/3枚)

## 管理サポート

---

- ・Lステップの管理・運用の代行
  - ・メッセージ配信代行
  - ・集客効果向上のための  
最適な施策の提案
- 

**¥50,000/月**

## Lステップ利用料金

プラン名		スタートプラン	スタンダードプラン	プロプラン
費用	初月料金(*1)	0円	0円	0円
	スポットコンサル(*2)	1回無料	1回無料	1回無料
	リッチ画像	無料プレゼント(*3)	無料プレゼント	無料プレゼント
	月契約(税込)	定価5,000円/月 2,980円/月	21,780円/月	32,780円/月

※1 新規登録のお客様に限ります

※2 Lステップ認定コンサルタントが、お客様に合わせたアドバイスを1回無料で実施します(60分)。2回目以降は、1回11,000円(税込)でご利用いただけます。

※3 Lステップでリッチメニューを利用するにはスタンダードプラン以上のご契約が必要ですので、ご注意ください。

※プランに応じて使える機能に制限がございます

プラン名	スタートプラン	スタンダードプラン	プロプラン
チャット (旧1対1トーク)	○	○	○
個別トーク	○	○	○
シナリオ配信 (セグメント配信)	○	○	○
一斉配信 (セグメント配信)	○	○	○
キーワード応答	○	○	○
テンプレート	○	○	○
回答フォーム	○	○	○



※プランに応じて使える機能に制限がございます

プラン名	スタートプラン	スタンダードプラン	プロプラン
リマインダ配信	○	○	○
タグ管理	○	○	○
友だち情報欄管理	○	○	○
カスタム検索管理	○	○	○
アクション管理	○ *スケジュール実行なし	○ *スケジュール実行なし	○
データ移行	○	○	○
URLクリック測定	-	○	○

※プランに応じて使える機能に制限がございます

プラン名	スタートプラン	スタンダードプラン	プロプラン
コンバージョン	-	○	○
サイトスクリプト	-	○	○
リッチメニュー	-	○	○
クロス分析	-	-	○
流入経路分析	-	-	○
スタッフ権限設定	-	-	○

## LINE公式アカウント利用料金

	フリープラン	ライトプラン	スタンダードプラン
月額固定費	無料	5,000円	15,000円
無料メッセージ通数	1,000通	15,000通	45,000通
追加メッセージ料金	不可	5円	~3円 ※詳細は <a href="#">こちら</a> よりご確認ください。

---

# 導入事例

---

---

# VINTORTE

ナチュラルコスメブランド

---

## チャット



## タイムライン



ナチュラルコスメブランドの「VINTORTE(ヴァントルテ)」

ユーザーとの距離を縮めるため、

2015年11月頃にLINE公式アカウントを導入。

その結果、LINE経由での売上は導入初期に比べ**20倍**以上、  
月間売上は**13%**を超えるまでに成長しました。

基本的な施策は”LINEチャット”と”タイムライン配信”

LINEチャットは、毎週同じタイミングで情報を配信し、  
メルマガよりも高い開封率や誘導率を記録。

タイムライン配信はブロックされる確率が少なく、  
定期的にユーザーに思い出してもらうことを目的としています。

---

# bloom

鉄板焼き店

---



東京・西荻窪駅のそばにある本格鉄板焼き店

LINE公式アカウント導入後の売り上げは**30%~40%アップ**。

予約件数の割合も増え、**約50%がLINE経由での予約**になりました。さらに、LINEを通じたユーザーはリピーターになりやすい傾向あり、リピーターの獲得にも大きな効果を与えています。

飲食店の悩みである**人手不足の改善**や**信頼関係の構築**を、LINE公式アカウントの導入を通じて実現。

LINEチャットなら、忙しい時間帯でもお互いの状況を気にせずにメッセージのやりとりができ、トーク履歴によって内容も残ります。そのうえ、予約ミスが防げるため効率的な運用が可能となりました



---

# シンラガーデン

焼肉店

---

**お友達登録してくれた方には「今」  
A5黒毛和牛の肉寿司が29円で！**



シンラガーデンのお友達  
・限定のクーポンがもらえる  
・限定のお肉情報がもらえるよ  
きっとお得な情報ばかりですよ！

※+200円で豊洲直送の  
うに肉寿司に変更できます

目玉商品は  
“シズル感”のある写真で  
訴求

お客さまにとっての  
メリットを記述



1:左のQRコードを読み取ってね  
2:「シンラガーデン」を友達  
してね  
3:届いたメッセージのクー  
ンを設定してください。

LINE公式アカウントの  
友だち追加の仕方を解説

## シンラガーデン

埼玉県川越市の焼肉屋「シンラガーデン」

コロナ禍で店舗の営業自粛を決断した2020年4月～5月末までの約2カ月間、テイクアウト・デリバリーのみで営業。LINEで配信するメッセージには、LPのURLを掲載し、LPでは、メニューの詳細・注文方法などを紹介。

この際、LINEの配信ではなるべく情報量を削り、詳細はLPで確認してもらうよう注意することで、両者の棲み分けを実現。さらにメッセージには、「**先着200名に自家製カクテキをプレゼント**」といったクーポンも配信し、主婦層のアクションを喚起。

この結果、2020年5月のテイクアウト・デリバリーの売上は、前年同月比の店舗売上と比較して**121%**を記録。**1カ月で約5,000個の焼肉弁当を販売。**

---

その他オプシヨシヨシ

---

～LINE運用をさらに加速させる豊富なプラン～

---



---

web制作



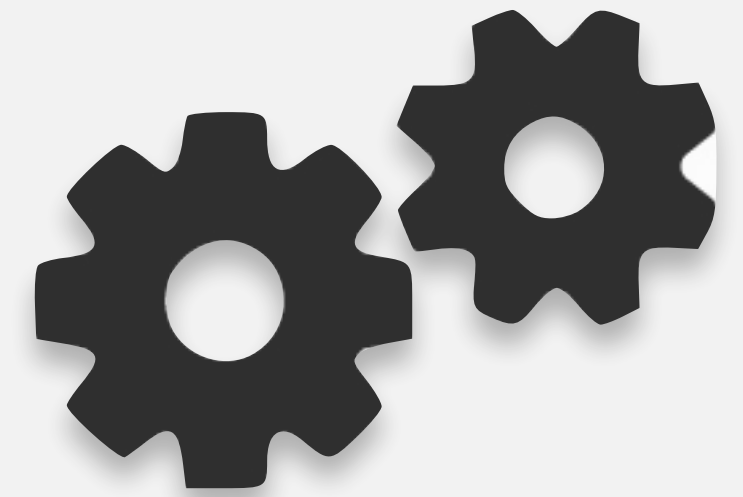
---

広告運用代行



---

動画作成代行



---

アプリ開発



## web制作

---

¥300,000~

企業HP、サービスLPなどのWebページ制作代行。  
コンセプトメイキングからコピーライティングまで、  
Web制作に必要なことは全てお任せください。



## 広告運用代行

---

¥200,000/月~

FB、YouTube、LINE、リスティング…  
広告運用全般を全て代行。

1アカウントで、CPA600円で1000リスト以上獲得、  
月間広告予算3,000万円を回した実績もあり。



## 動画制作代行

---

¥50,000/本～

Lステップに使用する動画を、台本から編集まで代行。  
クライアント様にさせていただくことは動画の撮影のみ。  
撮影の際もZOOM越しで同行するので安心です。

## アプリ開発

---

